

EPSYLON HV9304



DESCRIPCIÓN

- Parka de alta visibilidad combinada en dos colores.
- 1.- Con cintas reflectantes en el cuerpo y las mangas.
 - 2.- Capucha opcional con ribete flúor y ajustables por pulsador.
 - 3.- Bolsillo en la zona del pecho con cremallera.
 - 4.- Dos bolsillos frontales ligeramente inclinados de fácil acceso.
 - 5.- Bajo con zona elástica.
 - 6.- Puños ajustables por zona elástica y por cierres en velcro.
 - 7.- Tapeta central con cierre de velcro y cremallera central flúor con tirador.
 - 8.- Bolsillo interior en la zona del pecho y cremallera interior para facilitar los reprocesos.
 - 9.- Mangas desmontables.

COMPOSICIÓN

Exterior: 100% waterproof poliéster.
 Forro: 100% poliéster
 Guata: 100% poliéster.
 400 g/m².

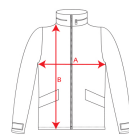
OBSERVACIONES

- *Certificación CE según las normas: UNE-EN ISO 13688:2013 y UNE-EN ISO 20471:2013.
- *Clase II.
- *Alta visibilidad.
- *Modelo resistente al agua.
- *Modelo a prueba de viento.

TALLAS

Adultos: S · M · L · XL · XXL · XXXL · XXXXL / Niños:

ESQUEMA



CANTIDADES

Caja	Pack
10 ud.	1 ud.

Adultos

COLORES



55221

TALLAS

Adultos	S	M	L	XL	XXL	XXXL	XXXXL
ANCHURA (A)	57cm	60cm	63cm	66cm	69cm	72cm	76cm
ALTURA (B)	74cm	76cm	78cm	80cm	82cm	84cm	83cm

*[Medidas desde el contorno 1cm por debajo de las mangas / Medidas desde el punto más alto del hombro hasta el final de la prenda]

REPROCESOS DISPONIBLES



Bordado



Transfer



Manipulado

PRODUCTOS RELACIONADOS



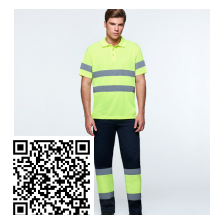
SIRIO CC5063



NAOS HV9300



SOAN HV9301



POLARIS HV9302